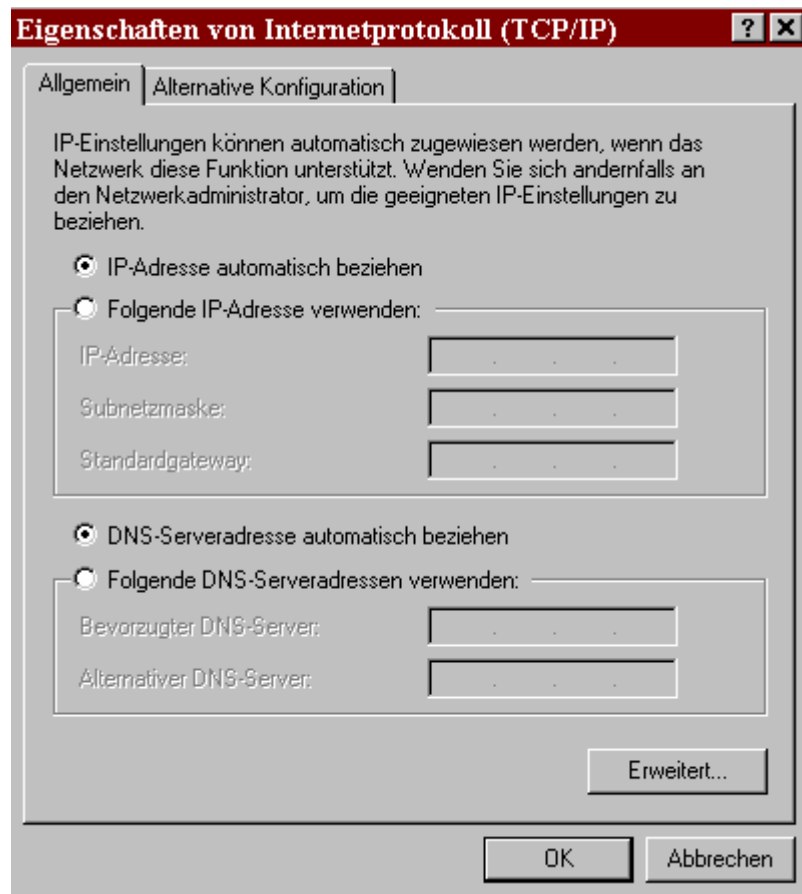




Installation St@rkey für ProgDVB

1. Entpacken Sie dieses ZIP File, welches Sie von folgendem Link herunterladen können, in ein Verzeichnis auf Festplatte, in diesem Beispiel: C:\Starkey
<http://www.dvbshop.net/STAR.zip>
2. Stecken Sie jetzt die Starkey USB Box an Ihrem PC an und verbinden es mittels des USB-Kabels
3. Windows(XP) fragt Sie sodann nach den zu installierenden Treibern für das Gerät. Wählen Sie hier NICHT AUTOMATISCH installieren, sondern geben Sie den Pfad zu den Treibern manuell an, wie oben als Beispiel, C:\Starkey
4. Die Treiber werden installiert! (Beachten Sie, dass WindowsXP, aufgrund der Treibersignierung, hier eine Meldung bringen kann, dass der Treiber „nicht digital signiert“ ist, wählen Sie hier dennoch „Installation fortsetzen“ – Eine digitale Signatur hätte allenfalls nur den Vorteil, dass Treiber direkt über die Windows-Update-Seite heruntergeladen werden könnten, die meisten Hersteller bieten solche Signaturen für Ihre Produkte aus Kostengründen jedoch nicht an)
5. Achten Sie bitte nach der Installation der Treiber auf das „Netzwerk-Icon“ rechts unten in Ihrer Taskleiste (Leiste, wo auch die Uhrzeit angezeigt wird). Ist dieses mit einem Ausrufezeichen versehen und meldet WindowsXP hier eine „eingeschränkte“ Konnektivität, so gehen Sie per DOPPELKLICK auf dieses Icon in die Netzwerkverbindungen. Dort dann in die EIGENSCHAFTEN und dort wiederum in die TCP/IP Einstellungen. Weisen Sie hier der Starkey eine MANUELLE IP mit Subnetmask zu, wie im Beispiel hier:



Dieses muss geändert werden, wie z.B.



Verwenden Sie auf alle Fälle eine IP-Adresse, die in Ihrem Netzwerk noch nicht vorhanden ist. Das können Sie herausfinden, indem Sie auf START-AUSFÜHREN und dann ipconfig eingeben.

```
C:\ Eingabeaufforderung

Verbindungsspezifisches DNS-Suffix:
IP-Adresse . . . . . : 192.168.0.2
Subnetzmaske . . . . . : 255.255.255.0
Standardgateway . . . . . : 192.168.0.1

Ethernetadapter LAN-Verbindung 4:

    Medienstatus. . . . . : Es besteht keine Verbindung

Ethernetadapter LAN-Verbindung 2:

    Verbindungsspezifisches DNS-Suffix:
    IP-Adresse (Autokonfig.) . . . . . : 192.168.46.21
    Subnetzmaske . . . . . : 255.255.255.0
    Standardgateway . . . . . :

Ethernetadapter LAN-Verbindung 14:

    Verbindungsspezifisches DNS-Suffix:
    IP-Adresse . . . . . : 192.168.120.254
    Subnetzmaske . . . . . : 255.255.255.0
    Standardgateway . . . . . :
```

Oben werden die bereits verwendeten IP Adressen aufgeführt, beachten Sie, dass Sie jedoch dieselbe SUBNETZMASKE verwenden!

Wenn Sie die Einstellungen gemacht haben, bestätigen Sie alles mit OK -> wenn alles richtig gemacht wurde, verschwindet auch das Ausrufezeichen bei dem Netzwerkicon im Taskbereich.

6. Aus unserem ersten Download in das C:\Starkey Verzeichnis finden Sie noch die Datei Sat4Me.dll sowie StarKey.DEVICE.
7. Geben Sie jetzt unter START->AUSFÜHREN folgenden Befehl ein:

Regsvr32 /u C:\Starkey\Sat4Me.dll und bestätigen mit OK

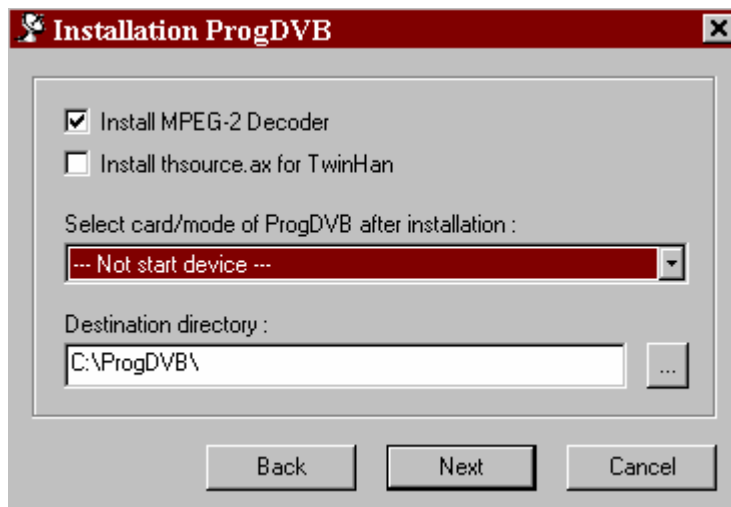
Danach geben unter START->AUSFÜHREN folgenden Befehl ein:

Regsvr32 C:\Starkey\Sat4Me.dll und bestätigen mit OK

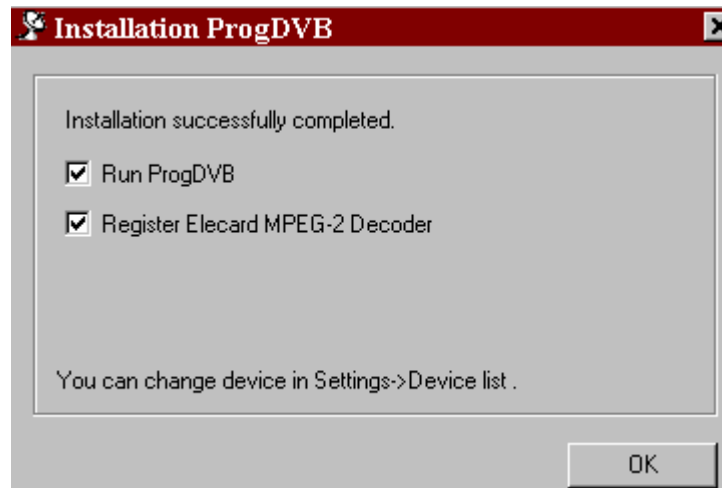
Es sollte dann folgende Bestätigung erscheinen:



8. Klicken Sie in Ihrem Ordner C:\Starkey hier mit einem Doppelklick auf die Datei „Flash4Me.exe“.
9. Das Programm startet und Sie wählen danach über „Choose“ die Flashdatei aus, in diesem Fall „starkey_4-0gS.hex“ (aus selbigem Verzeichnis). Setzen Sie danach ein Häkchen vor „Update Application“ und klicken danach auf „Flash New Code“. Es sollte nach wenigen Augenblicken die Bestätigung kommen, dass die Starkey-Box upgedatet worden ist (Meldung unter Angabe der Flashzeit in ms)
10. Installieren Sie die neueste ProgDVB Version, Download hier:
http://www.progdvb.com/download_progdvb4x.html
11. Wählen Sie am besten die vorgeschlagenen Installationspfade von ProgDVB und wählen Sie unter „Select card/mode of ProgDVB“ --- Not start device ---



12. Alles andere können Sie unverändert installieren, wir empfehlen aber den Elecard MPEG2 Decoder mitzuinstallieren



13. Beenden Sie danach erstmal ProgDVB.

Danach verschieben Sie bitte die Datei Starkey.DEVICE in das Verzeichnis von ProgDVB, und zwar genau in C:\ProgDVB\Modules

14. Jetzt können Sie ProgDVB starten und wählen unter SETTINGS -> DEVICE LIST das Starkey-Device und starten es.

15. Die Box ist jetzt aktiviert – unter SETTINGS -> DISEQC müssen Sie nun noch Ihr LNB bzw. Ihre Satellitenanlage einrichten. Für Astra 19.2° wählen Sie hier als LNB-Typ „0192“, für Hotbird entsprechend Liste „0130“.

16. Es empfiehlt sich, unter SETTINGS -> OPTIONS die „Priority“ von „ABOVE NORMAL“ auf „NORMAL“ zu stellen, dies beschleunigt den Sendersuchlauf!

17. Unter Channel-Search können Sie jetzt einen Transponder- oder Satellitendurchlauf machen.

Viel Spaß mit Ihrer neuen USB Box wünscht Ihnen das DVBSHOP Team!

© 2006/2007 by Axel Hundt, DVBSHOP Network and Television GmbH